

BioEntry P2

Dispositivo Compacto de Control
de Acceso IP con Huella Dactilar



BioEntry P2 de Suprema es un dispositivo compacto de control de acceso mediante huellas dactilares que cuenta con la tecnología biométrica y la plataforma de seguridad de última generación de Suprema. BioEntry P2 proporciona una seguridad y un rendimiento líderes en el sector, ya que cuenta con el más reciente algoritmo de huellas dactilares de Suprema, además de la potente CPU de 1.0 GHz. BioEntry P2 posee un elegante diseño de empaque estilo parteluz y, además, proporciona una mayor flexibilidad en el diseño de sistemas mediante múltiples tarjetas de lectura con tecnología de tarjetas RFID de frecuencia doble.

SUPREMA
SECURITY & BIOMETRICS

Características



El Mejor Rendimiento de su Clase

- Algoritmo de Suprema más reciente
- Coincidencia rápida: Máx 10,000 coincidencia/sec
- CPU 1.0 GHz de potencia
- Sensor Óptico OP6 de Alta precisión



Capacidad de Nivel Empresarial

- Máx. 10,000 usuarios
- Máx. 1,000,000 registros



Lectura de Tarjetas RFID Múltiples

- LF (125 kHz), HF (13.56 MHz) de doble banda
- Lee todos los tipos de tarjetas compatibles con HID multi CLASS (EM/HID Prox/MIFARE/iCLASS/DESFire/FeliCa/NFC)



Interfaces Versátiles

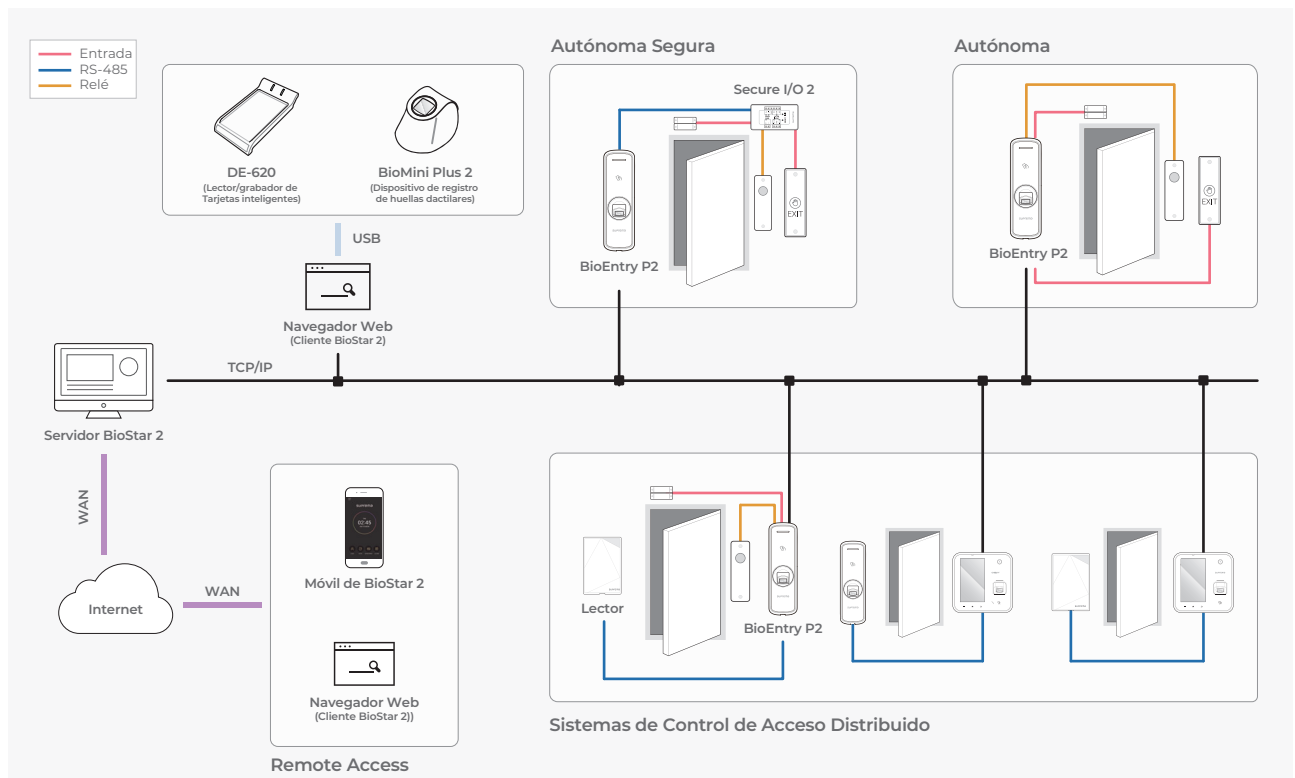
- Comunicación: TCP/IP, RS-485, Wiegand
- Entrada/Salida: TTL I/O, Relé

Especificaciones

Modelo	BEP2-OD	BEP2-OA
Opción RF	125 kHz EM & 13.56 MHz MIFARE, MIFARE Plus, DESFire EV1/EV2*, FeliCa, NFC	125 kHz EM, HID Prox & 13.56 MHz MIFARE, MIFARE Plus, DESFire EV1/EV2*, FeliCa, iCLASS SE/SR/Seos, NFC
Biométrico	Huella Dactilar	
Tipo de sensor	Sensor Óptico (OP6)	
Plantilla	SUPREMA/ISO 19794-2/ANSI 378	
Extractor/ Buscador de coincidencias	MINEX certified and compliant	
CPU	1.0 GHz	
Memoria	8 GB Flash + 64 MB RAM	
Máx. Usuarios (1:1)	10,000 (Basado en un registro de dedo por usuario)	
Máx. Usuarios (1:N)	10,000 (Basado en un registro de dedo por usuario)	
Max. Dedos por Usuario	10	
Max. Registros de texto	1,000,000 (texto)	
LED	Multi-Color	
Sonido	Multi-tone Buzzer	
Ethernet	10/100 Mbps, MDI/MDI-X automático	
RS-485	1 canal Host o esclavo (seleccionable)	
Wiegand	1 canal de entrada o salida (seleccionable)	
TTL	2 canales de entrada	
Relé	1 Relé	
Seguro contra alteraciones (Tamper)	Soportado	
Corriente	DC 12 V	
Dimensiones (AnxAlxP, mm)	50 x 164 x 37.5	
Certificaciones	CE, FCC, KC, RoHS, REACH, WEEE	

* Las tarjetas DESFire EV2 se soportan por retro compatibilidad con tarjetas DESFire EV1. Las funciones de Tarjeta Inteligente y CSN son compatibles con BioEntry P2.

Configuración del Sistema



Suprema Inc.

17F Parkview Tower, 248, Jeongjail-ro, Bundang-gu, Seongnam-si, Gyeonggi-do, 13554, Republic of Korea
 T +82 31 783 4502 E sales_sys@supremainc.com www.supremainc.com



Para obtener más información sobre las oficinas a nivel mundial de Suprema, visite la página web a continuación escaneando el código QR.
<https://www.supremainc.com/es/about/contact-us.asp>